

**1,2 → 6 kW**  
**300 → 850 m<sup>3</sup>/h**

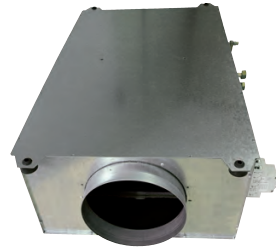
Magas nyomású légszűrővel rendelkező fan coil,  
EC ventilátorral

### Fő alkalmazási területek

- Kiskereskedelem
- Nagy és közepes irodák

### Miért ezt választjuk?

- Alacsony energia felhasználás
- Halk működés
- Könnyű karbantartás
- Megbízhatóság



### Általános leírás

A LENNOX ARIA EC fan coil berendezés egy vízszintes légszűrővel rendelkező fan-coil berendezés olyan helyekre, ahol közepes és nagy statikus nyomás szükséges. Az ARIA EC az alacsony energiafelhasználás érdekében EC ventilátorral van szerelve. A LENNOX ARIA EC négy méretben kapható, 2 csöves és 4 csöves. Az ARIA berendezés egy mono-blokk kialakítás, mely tartalmazza az elszívó és befűvő oldali kör alakú légszűrőcsatlakozást és a friss levegő csatlakozást.

### Fő alkotóelemei

- Horganyzott acél szerkezet 10/10 mm vastag belső szigetelés (10 mm-es melamin hab. Tűzállóság M1)
- Rezgécscillapító gumi alátétek (opció)
- 2, 3, 4 vagy 5 soros réz alumínium hőcserélők, 1/2" csatlakozás, maximális nyomás 13 bar és légtelenítők. Bal vagy jobb oldali csatlakozás.
- Elsődleges és kiegészítő monoblokk cseppfakó horganyzott acélból, vastag réteg bitumenes festékekkel
- Egy-vagy két darab direkt meghajtású, két oldali beszívású, előre hajló lapátos centrifugál EC ventilátorok
- Áramforrás 230V/1/50 és 0-10 V-os vezérléssel
- G3-as osztályú tisztítható szűrő alaptartozékként

### Kapható kiegészítők – konfigurációk

- Belső vagy külső hő- és/vagy hangszigetelés
- G4-es szűrők
- Kiegészítő hőcserélő a 4 csöves telepítéshez
- 2 és 3 utas szabályozó szelepek, 230 ON/OFF, 24V ON/OFF, 24V 3 pontos szabályzással, 24V 0-10V
- Friss levegő csatlakozás 100 vagy 125 mm átmérőjű, zsaluval vagy anélkül
- Kondenzvíz szivattyúk
- Saját vezérlővel vagy épületfelügyeleti vezérléssel

### Általános adatok

ARIA EC	Feszültség V <sup>(4)</sup>		10	20	30	40
Légmennyiség Elérhető külső statikus nyomás	6	m <sup>3</sup> /h	265	265	500	620
		Pa	19	21	20	20
	8	m <sup>3</sup> /h	385	385	680	850
		Pa	40	40	40	40
	10	m <sup>3</sup> /h	445	445	820	910
		Pa	47	50	50	46
<b>Hűtési teljesítmény<sup>(1)</sup></b>						
Teljes hűtési teljesítmény	6	W	1335	2037	3470	4620
	8		1680	2701	4284	5825
	10		1819	2987	4842	6116
Érezhető hűtési teljesítmény	6	W	1063	1507	2616	3412
	8		1379	2049	3305	4376
	10		1520	2291	3806	4617
Vízáramlás	6	l/h	230	350	596	795
	8		288	464	737	997
	10		313	514	833	1051
Víz oldali nyomásesés	6	kPa	18,1	11,7	14,2	16,4
	8		27,1	19,2	20,9	25,1
	10		31,4	23,0	26,1	27,4
<b>Fűtési teljesítmény 2 csöves<sup>(2)</sup></b>						
Fűtési teljesítmény	6	W	1523	2202	3800	4926
	8		1985	3003	4820	6335
	10		2184	3366	5538	6886
Vízáramlás	6	l/h	132	190	329	426
	8		171	260	416	549
	10		189	291	425	579
Víz oldali nyomásesés	6	kPa	5,7	3,3	4,1	4,5
	8		9,0	5,7	6,4	7,2
	10		10,7	7,0	8,3	7,9
<b>Fűtési teljesítmény 4 csöves<sup>(3)</sup></b>						
Fűtési teljesítmény	6	W	1242	1361	2160	2898
	8		1529	1684	2554	3520
	10		1655	1824	2828	3656
Vízáramlás	6	l/h	109	119	189	253
	8		134	147	223	308
	10		145	159	247	320
Víz oldali nyomás esés	6	kPa	1,4	1,7	5,5	12,2
	8		2,0	2,4	7,4	17,3
	10		2,3	2,8	8,9	18,6
<b>Elektromos adatok</b>						
230V/1F/50Hz	6	W	22	21	55	56
	8		35	33	70	70
	10		65	62	90	84
<b>Akusztiikai adatok</b>						
Hangnyomás szint	6	Lw dBA	49	49	56	53
	8		53	53	60	55
	10		58	58	63	59

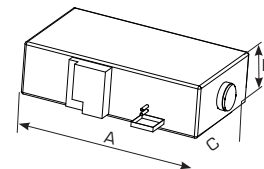
(1) A belépő levegő hőmérséklete 27 °C/47%, víz hőmérséklete 7/12 °C

(2) belépő levegő hőmérséklete 20 °C, víz hőmérséklet 50/40 °C

(3) A belépő levegő hőmérséklete 20 °C, víz hőmérséklet 70/60 °C

(4) A vezérlő feszültség az EC motoros ventilátorral

### Méretek és tömegek (befűvő és kidobó elemeket beleértve)



ARIA		10	20	30	40
A	mm	886	886	886	886
B		233	233	233	233
C		428	428	728	1028
Tömeg	kg	16	16	28	35